

FOR RENT

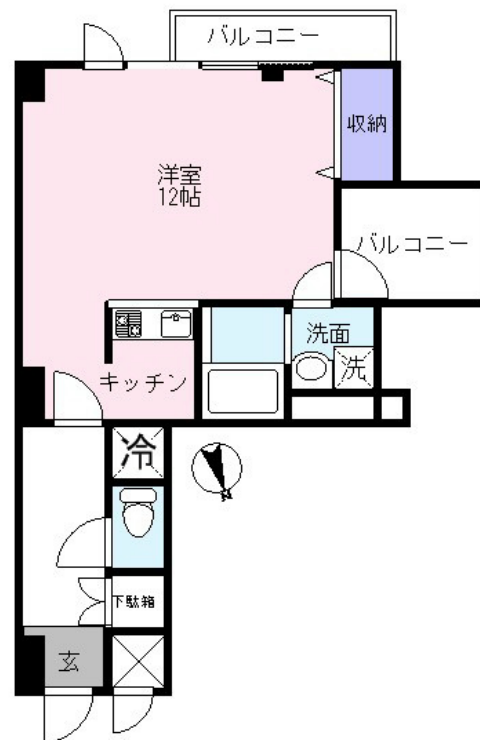
賃料	管理費等
110,000円	7,000円

最上階 オートロック 角住戸 南西角住戸 陽当たり良好 眺望良好

【外観】



【間取り図】



間取り	1K		
敷金	2ヶ月	礼金	1ヶ月
敷引 / 償却金	-	保証金	-
物件種別	マンション		
建物名・部屋番号	ブロークサイドN - 402号室		
物件所在地	東京都世田谷区瀬田 4丁目2 - 1 6		
交通	東急田園都市線 二子玉川駅 徒歩10分 東急大井町線 二子玉川駅 徒歩10分		
間取詳細	洋室(12畳)		
構造・規模	鉄筋コンクリート 4階建 4階		
専有面積	41㎡	向き	南西
築年月	2000年3月	契約期間	2年
損害保険	有 22,000円 24ヶ月	入居時期	即時
駐車場	無		
設備	ガスコンロ 2口コンロ ガスキッチン バス・トイレ別 バス有 追い焚き風呂 脱衣所 シャワー		
その他費用	[一時金] 退去時クリーニング費用: 33,000円 退去時エアコンクリーニング費用: 37,400円		
入居諸条件	ペット可 事務所不可 楽器等の使用不可 性別不問		
保証会社	必須 賃料 + 管理費の50% ~ 年間保証料10,000円		
備考			

図面と現況が異なる場合は現況が優先となります。

間取りの「S」はサービスルーム(納戸)です。

情報更新日2025年11月24日

No.048

お問合せ先



東京都知事(16)第2664号
東京都宅地建物取引業協会

有限会社二子玉川不動産

東京都世田谷区玉川 2丁目2 - 1 二子玉川ライズ パーズモール101二子玉川ライズパーズモール101

TEL:03-3700-4772

FAX:03-3700-2399

E-mail: ariyama@nikotama.co.jp

URL: http://www.nikotama.co.jp



携帯サイトから物件詳細を閲覧できます！

取引態様	手数料負担の割合	貸主	0%	借主	100%
仲介元付(専任)	手数料配分の割合	元付	0%	客付	100%